

KFV rende le porte

sicure³

Il programma completo per moderni sistemi
di chiusura e di controllo degli accessi.

Window systems

Door systems

Comfort systems

Diamo vita agli ambienti.



KFV apre nuove possibilità.

Tre dimensioni e quattro mura creano uno spazio, ma non sono sufficienti a renderlo vivibile. Per essere tale deve essere dinamico e comprendere molteplici fattori e funzioni: sicurezza, comfort, salute, estetica, conservazione del valore, efficienza energetica e molto altro ancora. Al centro di tutto questo c'è comunque sempre l'uomo.

Riassumendo, un ambiente è un sistema e una serratura di sicurezza non va considerata soltanto come tale, ma come parte di un sistema che permette di dar vita agli ambienti e donare benessere a chi li abita. Ambienti in cui vivere, appunto.

Pensare a sistemi completi ha una lunga tradizione in SIEGENIA. Oggi siamo il fornitore leader di sistemi per il comfort ambientale, con prodotti per finestre, porte e per il comfort. Porte che si aprono e si chiudono automaticamente, sistemi biometrici di controllo degli accessi o che funzionano tramite app sono soltanto due esempi del comfort ambientale del futuro.

Il comfort ambientale non è più la somma di molteplici dettagli, ma il risultato di una visione globale. Quello che ci motiva è trasformare le richieste, le aspettative e i desideri di vario genere in soluzioni tanto innovative quanto adatte alle esigenze del mercato, per esempio con le nostre serrature di sicurezza e sistemi di chiusura KFV.

Per tradizione KFV è sinonimo di sicurezza, sempre presente in soluzioni orientate al futuro e studiate su misura per il mercato. Per quanto riguarda lavorazione, installazione e logistica, KFV continua a rappresentare le numerose possibilità per risparmiare tempo e ridurre i costi nel processo di produzione.



Soltanto il meglio per le vostre porte.

Proprio nelle serrature di sicurezza, la piena fiducia nella massima qualità dovrebbe essere una cosa ovvia. È questa convinzione che ha reso il nostro marchio tradizionale KfV il leader tedesco nelle chiusure multipunto. Per KfV una chiusura multipunto non è solo una sequenza di differenti meccanismi di chiusura, ma è un sistema perfettamente combinato di singoli componenti particolarmente pregiati.

Tutti i particolari sono realizzati con i materiali migliori, consentono una lavorazione precisa e garantiscono un'elevata funzionalità: dal gancio dotato di blocco di sicurezza contro l'arretramento fino ai riscontri con tappi sagomati in base ai profili. Ogni serratura, ogni chiusura multipunto e ogni riscontro sono parte integrante di un sistema modulare in grado di garantire la massima varietà di soluzioni grazie a misure modulari intelligenti e a linee prodotto liberamente combinabili. Poiché dei vantaggi delle serrature KfV fa parte anche un eccezionale servizio tecnico, milioni di serramentisti e clienti in tutto il mondo ripongono in noi la massima fiducia.

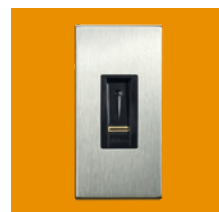


Chiusure multipunto



6

Chiusure multipunto elettromeccaniche



20

Serrature



26

Tagliafuoco, uscite d'emergenza, antipanico



30

Riscontri



32

Estremamente semplice.



ONE Size

ONE Quality

ONE Workflow

Chiusure multipunto: le nostre varietà.

Quando si parla di chiusure multipunto, con KfV troverete un'ampia scelta, che si tratti di profili in legno, PVC o alluminio, di chiusure con comando a chiave o sulla maniglia, o porte monoanta, a due ante o anche alte tre metri.

Le nostre chiusure multipunto offrono al serramentista importanti vantaggi, come per esempio una lavorazione più economica grazie alle fresate anta e telaio standardizzate, a materiali di gran pregio e alla lavorazione precisa. La massima soddisfazione dei clienti viene invece garantita dalla lunga vita utile dei prodotti e dalla movimentazione morbida della serratura che al contempo chiude in sicurezza la porta.

Qualunque sia il tipo di comando richiesto, nel nostro programma prodotti sono disponibili entrambe le soluzioni: con comando a chiave o sulla maniglia. Se vengono richiesti maggiore sicurezza e comfort, oltre alla chiave o alla maniglia potrete suggerire ai vostri clienti le nostre chiusure multipunto elettromeccaniche.

I nostri prodotti hanno numerose certificazioni, per es. DIN, RAL, CE o SKG. Essi inoltre hanno ottenuto il marchio di qualità «K-EINBRUCH» del centro di consulenza della polizia criminale tedesca per la prevenzione in materia di sicurezza.

Grazie al costante miglioramento a cui sottoponiamo i nostri prodotti, siamo sempre in anticipo sui tempi per quanto riguarda la qualità e l'innovazione nel campo delle chiusure multipunto. Il risultato degli ultimi perfezionamenti è l'innovativo sistema modulare KfV ONE, in grado di offrire ai serramentisti una nuova dimensione di efficienza e flessibilità.

Come sempre, KfV dà importanza anche alla sicurezza. La forma del gancio è stata infatti modificata per aumentare la protezione antintrusione.

Questo efficace sistema unisce tutti i suoi vantaggi all'efficienza energetica: il meccanismo è strutturato in modo da poter facilmente tirare a sé la porta facendola aderire alla guarnizione, ottenendo così una pressione tale da lasciare all'esterno le correnti fredde.

Vantaggi nel design derivano anche dalla riduzione dello spessore della scatola serratura a 15 mm, che crea le premesse per coprire perfettamente la cava ferramenta con un frontale da 16 mm, garantendo in ogni momento un'estetica perfetta.

Sistema modulare KfV ONE: un unico sistema che apre tutte le possibilità.

La struttura di KfV ONE è studiata fin nei minimi dettagli. Il suo design crea le premesse per la massima flessibilità e la radicale standardizzazione dei processi di montaggio, anche in un secondo momento. Questo inizia già dalla possibilità di intercambiare le scatole della serratura centrale con comando a chiave o sulla maniglia e dall'utilizzo di un frontale unificato, fino ad arrivare al collegamento degli scrocci standardizzato. Consente la semplice rotazione dello scrocco applicato a clip o la sostituzione di uno scrocco con un altro. «Tutti per uno» è il motto che vale anche per il fissaggio per le scatole della serratura centrale e delle casse periferiche, che in KfV ONE sono identiche.

Grazie all'esemplare modularità del nuovo sistema per chiusure multipunto, in futuro i serramentisti KfV potranno configurare un'ampia gamma di varianti, che si contraddistingue perché riduce al minimo la quantità di particolari necessari, perché rende il magazzino estremamente snello e perché si può ordinare con estrema facilità. Sono molti i modi in cui i serramentisti beneficiano della costante standardizzazione del sistema modulare per chiusure multipunto. L'estrema semplicità con cui sono strutturate e la facilità con cui si gestiscono i particolari creano le premesse per una produzione priva di errori. Il design standardizzato consente procedure di montaggio identiche per qualsiasi variante. Le fresate standardizzate e le posizioni di avvitamento identiche per tutte le varianti creano inoltre processi semplici, così come l'aggancio dell'asta di trasmissione ottimizzato e invariato per tutte le applicazioni. Non da ultimo, è stato notevolmente migliorato il montaggio dei cilindri di tipo svizzero, che può ora avvenire senza abbassare la chiusura multipunto.

La soluzione perfetta per ogni esigenza.

BS 2100/AS 4100:

chiusura multipunto con nottolino a funghetto girevole autoregolante, dal movimento particolarmente fluido e che richiede una manutenzione minima. Il suo nottolino a funghetto girevole si aggancia dietro ai riscontri, aumentando la sicurezza antintrusione.

BS 2300/BS 4300:

punzoni in acciaio impediscono il sollevamento della porta e rendono più difficile il tentativo di scasso. La chiusura si caratterizza per l'elevato isolamento termico e la tenuta ermetica ed è indicata per tutti i materiali, per esempio per le porte in acciaio.

BS 2500/BS 4500:

con ganci di sicurezza che, in caso di effrazione, evitano lo scardinamento dell'anta. In caso di cedimento della porta, la chiusura del gancio dal basso verso l'alto impedisce che questa si blocchi o che si blocchi la mandata.

BS 2600/BS 4600:

la combinazione punzone-gancio riunisce tutti i vantaggi e si può utilizzare su tutti i profili e in tutte le porte in legno, indipendentemente dal produttore. Il gancio si aggancia dietro al riscontro e il punzone lo mantiene in posizione, offrendo così la massima sicurezza.

ONE

Size

- fresature standardizzate
- stesse posizioni di avvitamento
- le casse supplementari sono tutte alte 150 mm
- direzione di chiusura standardizzata

ONE

Quality

- forma del gancio migliorata
- meccanismo scorrevole
- identico aggancio delle aste di trasmissione
- riduzione dello spessore della scatola serratura a 15 mm

ONE

Workflow

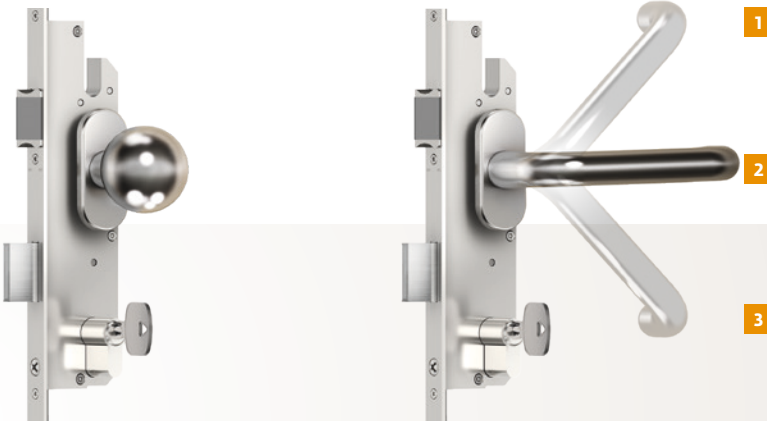
- elevata modularità
- massima flessibilità
- processi di montaggio più snelli
- facile inversione della direzione DIN o degli scrocci

BS 2100

BS 2300

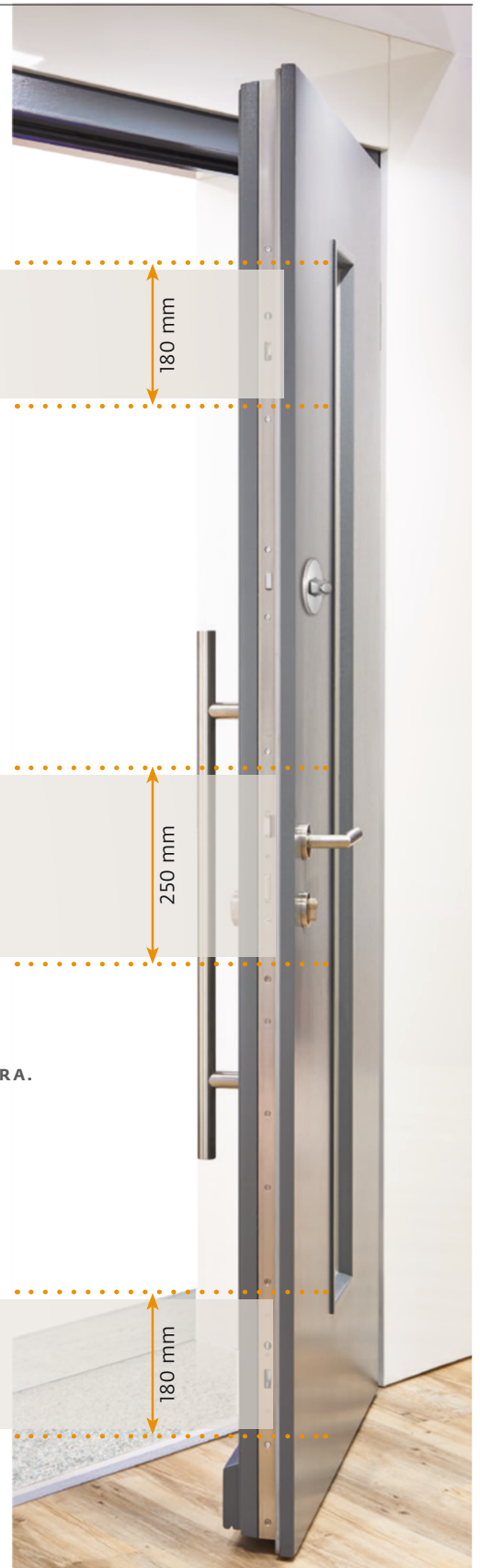
BS 2500

BS 2600



COMANDO A CHIAVE:
APERTURA E CHIUSURA CON
DOPPIO GIRO DI CHIAVE.

COMANDO SULLA MANIGLIA:
APERTURA E CHIUSURA DALL'INTERNO CON
MANIGLIA: **1** CHIUSURA, BLOCCO TRAMITE
CHIAVE **2** POSIZIONE DI RIPOSO, **3** APERTURA.



Serratura a tre scrochi AS 2750: tre volte più ermetica.

Grazie a un eccezionale isolamento termico e acustico, a un'elevata sicurezza contro lo scasso e contro il sollevamento della porta, la serratura a tre scrochi

AS 2750, con due scrochi softlock supplementari azionati da una molla situati nelle casse periferiche, rende le porte tre volte più ermetiche.

I vantaggi per il serramentista:

- maggior sicurezza di base
- si può abbinare a tre apriporta elettrici
- con limitatore di apertura T2 premontato (optional)
- adatta a porte di ingresso, portoncini e per i grandi progetti

I vantaggi per l'utilizzatore:

- il tentativo non autorizzato di aprire la porta (per esempio facendo passare una tessera per far rientrare lo scrocco principale) viene reso particolarmente difficoltoso dai due scrochi supplementari nelle casse periferiche
- la combinazione gancio-scrocco impedisce lo scasso e il sollevamento della porta e offre un'elevata sicurezza antintrusione, fino alla classe RC3
- i tre scrochi softlock impediscono alla porta di deformarsi
- garantisce una chiusura ermetica ottimale e un elevato isolamento termico e acustico



CON TRIPLICA FUNZIONE AUTOBLOCCANTE GRAZIE AGLI SCROCCHI AZIONATI DA UNA MOLLA.

Chiusura multipunto per riparazione: un rapido aiuto per le vostre porte.

Questo kit offre un rapido aiuto nella riparazione e nella manutenzione delle porte di ingresso di case e appartamenti. Non essendo legato al produttore, consente di sostituire in modo economico un elevato numero di chiusure multipunto con comando a chiave o sulla maniglia ed è disponibile con nottolino a funghetto girevole autoregolante, mandata a gan-

cio, punzone, gancio o con la combinazione punzone/gancio. Nessun'altra soluzione è in grado di offrire qualcosa di simile. Le soluzioni KfV mostrano punti di forza anche quando si tratta di migliorare la protezione antintrusione, documentata dal successo delle prove eseguite secondo la norma DIN 18104 - parte 2 come prodotto antintrusione per il potenziamento.

I vantaggi per il serramentista:

- il kit frontale si può abbinare a kit serratura centrale con comando a chiave o sulla maniglia
- il punto di collegamento particolarmente piatto con dentellatura fine TITAN AF di SIEGENIA consente di ridurre le fresate
- i frontali in genere sono in acciaio inox, che dona un'estetica pregiata senza segni di corrosione dovuti a eventuali rasature
- si può richiedere separatamente il kit serratura centrale con differenti entrate, snellendo così il magazzino
- nel kit serratura centrale è compresa di serie una boccola di riduzione da quadro 10 mm a quadro 8 mm

I vantaggi per l'utilizzatore:

- è un sistema non legato al produttore
- nelle versioni con comando a chiave è dotato di serie di scrocci softlock che non richiedono manutenzione
- si può utilizzare con tutte le comuni altezze di porta da 1625 a 2400 mm
- si può scegliere liberamente l'altezza della maniglia



MINORI FRESATURE: I PROFILI A U HANNO IL PUNTO DI COLLEGAMENTO PIATTO. DIVERSI KIT DI SERRATURE CENTRALI PER CHIUSURE MULTIPUNTO CON COMANDO A CHIAVE E SULLA MANIGLIA, MA CON GLI STESSI KIT DI FRONTALI.

Chiusure multipunto modulari.

Le nostre chiusure multipunto modulari sono sistemi componibili intelligenti che vi semplificheranno il lavoro in modo considerevole, poiché le chiusure multipunto di nuova generazione si distinguono per le fresate standardizzate delle diverse tipologie di chiusura.

I vantaggi sono evidenti: sono più semplici da sostituire e da montare in un secondo momento, offrono maggiori possibilità di progettazione grazie alle molteplici versioni disponibili, semplificano la gestione del magazzino, è possibile preassemblare i componenti e riducono la necessità di assistenza sul posto. In breve, le nostre chiusure multipunto modulari vi aiuteranno a sfruttare al massimo il vostro potenziale.

I vantaggi per il serramentista:

- medesima fresata per anta e telaio per tutti i tipi di chiusura
- programma prodotti completo
- soluzioni per applicazioni particolari
- riduzione magazzino riscontri
- accessori applicabili in porte di qualsiasi materiale: legno, PVC, alluminio e acciaio

Riscontro lungo

Riscontri

BS 2600

AS 3600

EP 960



Chiusura multipunto automatica AS 3500.

Nella chiusura multipunto automatica AS 3500 la fuoriuscita dei ganci avviene senza alcun contatto meccanico tra la serratura e i riscontri nelle casse periferiche. A porta aperta i ganci rientrano

nel frontale. Chiudendo la porta, essi vengono attivati da un dispositivo di sgancio indipendente dall'aria del serramento e chiudono dal basso verso l'alto.

I vantaggi per il serramentista:

- magnete inseribile a clip nel riscontro
- gancio dotato di blocco di sicurezza contro l'arretramento
- ambidestra grazie all'inversione dello scrocco principale
- motorizzazione serratura multipunto 2.1 inseribile in un secondo momento
- limitatore di apertura T3: si utilizza solo dall'interno, si può montare in un secondo momento
- limitatore di apertura T4: si utilizza dall'interno e dall'esterno, premontato in fabbrica
- sblocco diurno TA inseribile in un secondo momento

I vantaggi per l'utilizzatore:

- la copertura dell'assicurazione è totale già tirando la porta per chiuderla
- grazie alla presenza del magnete, la porta si blocca in modo silenzioso
- frontale in acciaio inox di elevata qualità
- serratura centrale con scrocco soft-lock, che non richiede manutenzione
- massima flessibilità, dall'apertura con maniglia e chiave all'utilizzo tramite un sistema di controllo degli accessi o la tastiera di un citofono utilizzando una motorizzazione serratura multipunto optional
- protezione dagli ospiti indesiderati grazie al limitatore di apertura optional
- lo sblocco diurno consente di uscire di casa senza chiavi (disattivazione della funzione automatica)



IL MAGNETE VIENE INSERITO A CLIP NEL RISCONTRO.

Chiusura multipunto automatica AS 3600.

Nella nuova chiusura multipunto AS 3600, quattro punti di chiusura fuoriescono contemporaneamente di 20 mm. Nel punzone/scrocco automatico è integrato un dispositivo di sgancio meccanico che in caso di contatto con il riscontro fa fuoriuscire il punzone/ scrocco e il gancio.

Inoltre è possibile chiudere a posteriori la mandata nella serratura centrale tramite il cilindro, bloccando così la maniglia. Tramite la maniglia o la chiave, gli elementi delle casse periferiche vengono fatti rientrare, tirati e bloccati per un nuovo sgancio.

I vantaggi per il serramentista:

- sgancio meccanico che non risente delle tolleranze
- punzone/scrocco e gancio dotati di blocco di sicurezza contro l'arretramento
- ambidestra grazie all'inversione dello scrocco principale e del punzone/ scrocco
- motorizzazione serratura multipunto 2.1 inseribile in un secondo momento
- limitatore di apertura T3: si utilizza solo dall'interno, si può montare in un secondo momento
- limitatore di apertura T4: si utilizza dall'interno e dall'esterno, premontato in fabbrica
- lo sblocco diurno consente di uscire di casa senza chiavi (disattivazione della funzione automatica)

I vantaggi per l'utilizzatore:

- la copertura dell'assicurazione è totale già tirando la porta per chiuderla
- antintrusione fino alla classe RC2
- serratura centrale con scrocco soft-lock, che non richiede manutenzione
- massima flessibilità, dall'apertura con maniglia e chiave all'utilizzo tramite un sistema di controllo degli accessi o la tastiera di un citofono utilizzando una motorizzazione serratura multipunto optional
- protezione dagli ospiti indesiderati grazie al limitatore di apertura optional
- lo sblocco diurno consente di uscire di casa senza chiavi

BLOCCATA

1

2

20 mm

SBLOCCATA

DUE PUNTI DI CHIUSURA FUORIESCONO DI 20 MM NELLA CASSA PERIFERICA:

- 1 PUNZONE/SCROCCO SUPPLEMENTARE SOFTLOCK AUTOMATICO,
- 2 GANCIO AUTOMATICO.

Accessori per la massima flessibilità AS 3500/AS 3600.

Gli optional sotto elencati si possono inserire in un secondo momento:

- 1** AS 3500: sblocco diurno
- 2** AS 3500/AS 3600: limitatore di apertura T3 (il tipo T4 si può fornire soltanto premontato in fabbrica)
- 3** AS 3600: sblocco diurno integrato nella mandata (si può inserire in un secondo momento o fornire premontato in fabbrica)
- 4** AS 3500/AS 3600: motorizzazione serratura multipunto elettrica 2.1

Questa motorizzazione consente di trasformare le chiusure multipunto automatiche nella versione elettromeccanica. Nella nuova versione 2.1 il campo di applicazione è stato notevolmente ampliato: ora per esempio è possibile abbinarla ad alimentatori divisibili come i connettori a inserimento con contatti sferici a molla, conferendo alla porta un aspetto elegante e discreto e rendendo inoltre collegamento e installazioni estremamente semplici.

La versatilità è garantita per esempio dalla possibilità di abbinarla a diversi sistemi di controllo degli accessi, da KfVkeyless a Fingerscanner, per arrivare ai radiocomandi e ai sistemi transponder. Si può anche collegare a un sistema per smart home grazie al modulo wifi smart universale e al comando con io-homecontrol® di somfy.

La motorizzazione 2.1 è indicata per porte di ingresso di case e appartamenti, indipendentemente dal materiale del telaio.



Sblocco diurno

I vantaggi per il serramentista:

- si può abbinare alla gaggia per lo sblocco diurno KfV o all'apriporta elettrico nel riscontro: viene così attivato l'abituale sblocco diurno
- inseribile anche in un secondo momento, senza fresate sul profilo con cava ferramenta

I vantaggi per l'utilizzatore:

- senza chiavi fuori di casa
- tramite una chiave di blocco nella mandata è possibile disattivare la funzione automatica
- sul lato telaio è inoltre necessario installare una gaggia 115A/B

Limitatore di apertura T3/T4

I vantaggi per il serramentista:

- ambidestro
- la posizione del pomolo va in corrispondenza con l'entrata della serratura
- perno di aggancio con molla con uscita autoregolante di 12,5 mm che si adatta all'aria tra anta e telaio

I vantaggi per l'utilizzatore:

- limitazione degli accessi
- grazie alla rimozione della catenella sul pannello, la porta non viene più rigata
- chiusura dall'interno tramite un pomolo
- la posizione del pomolo va in corrispondenza con l'entrata della serratura
- è possibile l'apertura dall'esterno con la chiave
- particolarità del limitatore di apertura T4: è possibile aggiungere lo sblocco dall'esterno tramite chiave

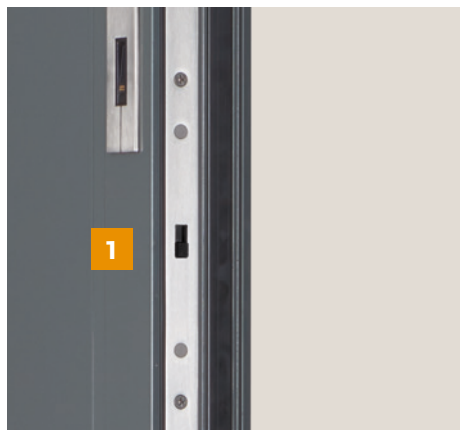
Motorizzazione serratura multipunto 2.1

I vantaggi per il serramentista:

- compatibile con passacavi e accessori del programma GENIUS
- stesse dimensioni compatte della motorizzazione GENIUS, facile da installare
- l'interfaccia digitale SI-BUS supporta il convertitore SI-BUS e lo strumento di analisi SI-BUS

I vantaggi per l'utilizzatore:

- confortevole sblocco elettromeccanico
- si può abbinare a diversi sistemi di controllo degli accessi, per es. Fingerscanner o KfVkeyless
- si può inserire nei sistemi per smart home
- l'indicatore LED di stato sfrutta un semaforo per indicare l'attuale stato di esercizio
- tasto per adattare il volume del segnalatore acustico



Contatto per il controllo remoto della mandata

I vantaggi per il serramentista:

- si installa facilmente e rapidamente nel riscontro lungo o nel riscontro
- sostituisce la regolazione Q, l'intervallo di registrazione resta invariato
- non si usura, non c'è contatto
- indicato anche per le porte per vie di fuga
- commutazione singola o multipla (in serie o in parallelo)
- indicato per tutte le chiusure multipunto KFV dotate di gancio

I vantaggi per l'utilizzatore:

- per la sorveglianza dello stato di chiusura della porta, per esempio in presenza di un impianto di allarme
- si può regolare sul posto una volta montato

Scrocco softlock

I vantaggi per il serramentista:

- scrocco resistente allo sfregamento rivestito in materiale di alta qualità
- ambidestro

I vantaggi per l'utilizzatore:

- maggior comfort grazie alla chiusura silenziosa
- non richiede manutenzione, poiché non è più necessario oliare lo scrocco
- movimentazione più fluida
- lo scrocco si può sostituire facilmente senza aprire la scatola serratura

Scrocco a rullo

I vantaggi per il serramentista:

- per porte con elevata frequenza di passaggio, ideale per porte di negozi o ingressi principali di edifici pubblici
- rullo regolabile in altezza tramite una vite situata nello scambio battuta
- possibilità di regolazione di 5 mm per la compensazione delle tolleranze dell'aria

I vantaggi per l'utilizzatore:

- è possibile aprire la porta con una semplice spinta dall'esterno
- può essere fornito premontato in fabbrica o si può inserire in un secondo momento



ACCESSORI PER CHIUSURE MULTIPUNTO KFV.

Limitatore di apertura T2

I vantaggi per il serramentista:

- ambidestro
- si può montare in un secondo momento su tutte le chiusure multipunto AS/BS 2300, AS/BS 2500, AS/BS 2600 con gruppo fori T0 o si può premontare sulla chiusura multipunto AS 2750
- perno di aggancio con molla con uscita di 12,5 mm per la compensazione dell'aria tra anta e telaio

I vantaggi per l'utilizzatore:

- limitazione degli accessi
- grazie alla rimozione della catenella sul pannello, la porta non viene più rigata
- chiusura dall'interno tramite un pomolo
- la posizione del pomolo va in corrispondenza con l'entrata della serratura
- è possibile aprire dall'esterno con la chiave



Scatola di chiusura supplementare a mandata

I vantaggi per il serramentista:

- con predisposizione per cilindro europeo
- fuoriuscita mandata 15 mm
- entrate disponibili: 35, 40, 45, 50, 55, 65 mm
- si può montare in un secondo momento su tutte le chiusure multipunto AS/BS 2300, AS/BS 2500, AS/BS 2600 con gruppo fori T0

I vantaggi per l'utilizzatore:

- la mandata supplementare si comanda separatamente
- si comanda dall'interno e dall'esterno tramite chiave



Frontale di collegamento

I vantaggi per il serramentista:

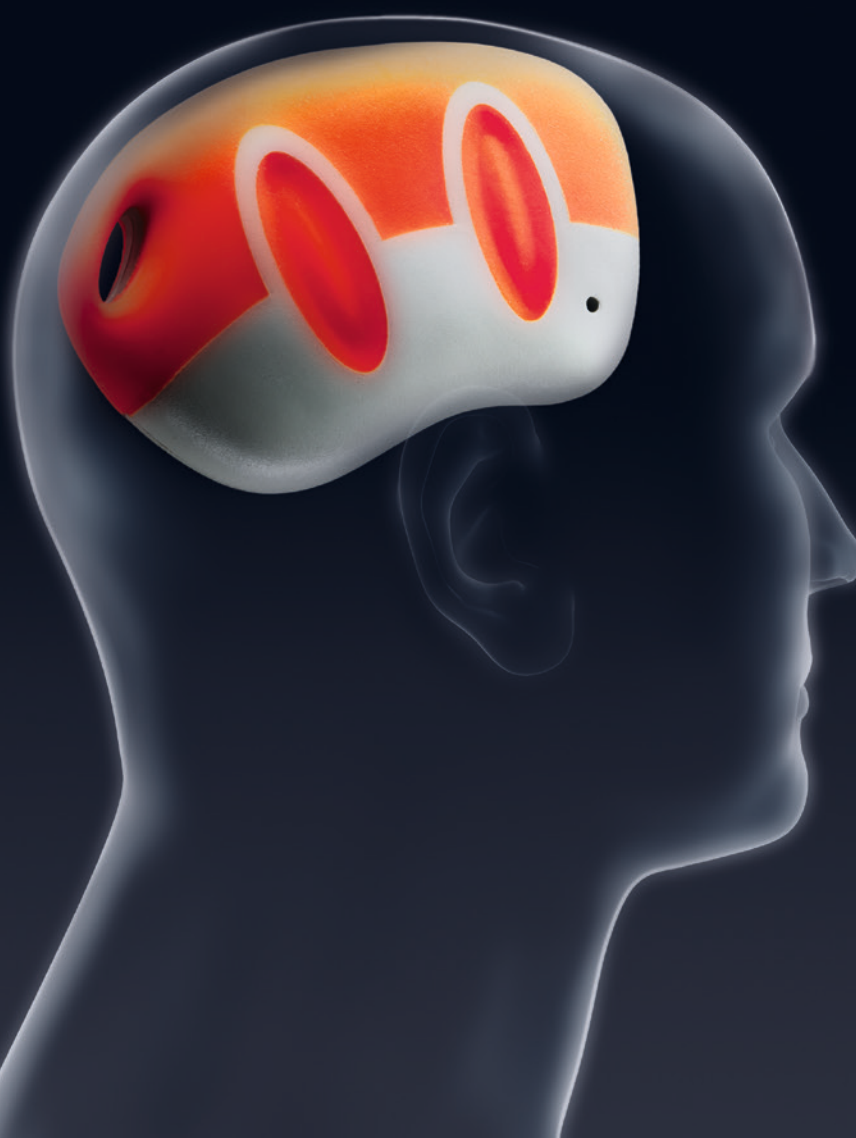
- serve a prolungare le chiusure multipunto con comando a chiave BS 2300, BS 2500 e BS 2600
- lunghezza: 500 mm
- il kit contiene: asta di trasmissione di collegamento da agganciare nella cassa periferica

I vantaggi per l'utilizzatore:

- indicato per porte di ingresso
- disponibile in tre versioni: con punzone, gancio o con combinazione punzone-gancio



Per alcuni è geniale, per noi è GENIUS.



Comandare con un dito comfort e sicurezza.

GENIUS è il nostro sistema elettromeccanico di apertura e chiusura. A seconda della versione, si può utilizzare in abitazioni private e in edifici commerciali o industriali.

Grazie a GENIUS potrete porre fine al caos quotidiano delle chiavi. GENIUS renderà la vita più facile soprattutto alle persone anziane e a quelle disabili. Abbinata ad apriporta automatici, sarà sufficiente premere un tasto per aprire e chiudere completamente le porte.

I vantaggi per il serramentista:

- GENIUS unisce la sicurezza di una chiusura multipunto meccanica con il comfort dell'elettronica più moderna
- alimentazione: 230 V
- tempi e costi di montaggio minimi
- è una soluzione orientata al futuro per porte sicure e per garantire il comfort di utilizzo, poiché l'apertura della porta avviene senza contatto
- cablaggio plug and play
- interfaccia digitale RS485 per la diagnosi, l'aggiornamento e il comando

I vantaggi per l'utilizzatore:

- chiusura e apertura rapide e silenziose
- indicazione di stato con LED a più colori
- accesso completo al menu anche a serratura montata
- si può abbinare a sistemi di controllo degli accessi e a numerose altre applicazioni
- abbinato a KfVkeyless, è possibile aprire la porta senza contatto e gestire i diritti di accesso con una app
- il blocco motorizzato garantisce un'elevata sicurezza
- la tenuta ermetica ottimale riduce i costi per il riscaldamento e previene la deformazione della porta

MOTORIZZAZIONE GENIUS 2.1



GENIUS APRE E CHIUDE LA PORTA
IN MODO ELETTROMECCANICO.

GENIUS: un unico sistema, molteplici soluzioni.

Un set GENIUS è composto da:

- 1 chiusura multipunto GENIUS con motore montato
- 2 magneti sul lato telaio per il contatto reed
- 3 alimentatore
- 4 passacavo
- 5 sistema di controllo degli accessi



Tutto in uno: i nuovi set plug & play.

I set plug & play sono set completi che comprendono il sistema di controllo degli accessi, l'alimentazione di corrente e tutti i componenti necessari per far funzionare con estrema facilità le nostre serrature elettromeccaniche GENIUS e le motorizzazioni serratura multipunto. Grazie ai set predefiniti, ora è possibile acquistare tutti i componenti necessari con un unico numero di ordine. I set si possono potenziare con set di ampliamento modulari optional aggiungendo per es. la funzione wifi o io-homecontrol.

- non è richiesto l'intervento di un elettricista qualificato
- ordinazione e installazione senza errori
- installazione/montaggio rapidi
- tutti i componenti sono preassemblati
- con cavi e spine codificate
- protetto da inversione di polarità, a scatto, resistente alle vibrazioni
- struttura modulare

Motorizzazione GENIUS 2.1

- alimentazione: 230 V
- tempi e costi di montaggio minimi
- cablaggio plug & play
- chiusura e apertura rapide e silenziose
- è una soluzione orientata al futuro per porte sicure e per garantire il comfort di utilizzo, poiché l'apertura della porta avviene senza contatto
- si può abbinare a sistemi di controllo degli accessi e a numerose altre applicazioni
- pulsante LED a più colori per navigare nel menu, anche a chiusura montata
- sensore magnetico con segnalazione dello stato tramite LED a più colori
- interfaccia digitale RS485 per la diagnosi, l'aggiornamento e il comando



Alimentatore integrato nel telaio

- installazione nel telaio
- lavorazione efficiente:
 - si può installare completamente in fase di produzione
 - si può installare sul posto con una soluzione plug and play
- alimentazione tramite collegamento a 230 V
- particolarità: segnale di commutazione 12 V AC/DC, collegamento dell'apriporta elettrico o del citofono, utilizzabili come segnale di apertura per GENIUS



Passacavo

- passacavo per l'installazione a scomparsa nella battuta
- classe di protezione IP 67
- per la vostra sicurezza: passacavo accessibile soltanto a porta aperta
- le operazioni di manutenzione, montaggio e assistenza sono facili grazie a semplici collegamenti a spina
- passacavo senza alloggiamento: angolo di apertura 180°
- passacavo con alloggiamento: angolo di apertura 100° o 180°



4.1



4.2

4.1 PASSACAVO SENZA ALLOGGIAMENTO

4.2 PASSACAVO CON ALLOGGIAMENTO

Fidarsi è bene, controllare gli accessi è meglio.

Per l'impiego all'interno delle aziende, GENIUS si può comandare tramite sistemi di controllo degli accessi, che permettono di assegnare ai dipendenti diritti di accesso definiti per ogni locale. Grazie alla modalità giorno/notte è possibile sincronizzarla perfettamente agli orari di lavoro. GENIUS si può abbinare anche a timer, impianti di allarme e apriporta automatici.

Per l'impiego nelle abitazioni private, sono disponibili diversi sistemi di controllo degli accessi, tramite transponder o via radio, Fingerscanner o tramite KfVkeyless con app per smartphone.

NOVITÀ: da oggi è possibile utilizzare numerose soluzioni del GRUPPO SIEGENIA, da GENIUS di KfV a DRIVE axxent DK, all'aeratore a parete AEROPAC tramite un'unica applicazione, la app Comfort di SIEGENIA.

I vantaggi per il serramentista:

- compatibile con le chiusure multipunto KfV GENIUS AS 3500/AS 3600 con motorizzazione serratura
- una soluzione orientata al futuro per porte sicure
- abbinata a KfVkeyless, garantisce comfort di utilizzo poiché priva di contatto

I vantaggi per l'utilizzatore:

- sistema elettronico di controllo degli accessi sicuro che integra l'antintrusione meccanica
- utilizzo particolarmente sicuro e senza chiavi



PER GESTIRE IN TUTTA SEMPLICITÀ CON UNA APP I DIRITTI DI ACCESSO ELETTRONICI E PER APRIRE LE PORTE SENZA CONTATTO UTILIZZANDO IL BLUETOOTH.

Fingerscanner

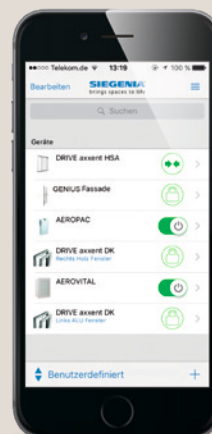
- sistema biometrico di controllo degli accessi
- integrabile nel pannello o installabile all'esterno (a scelta)
- si possono programmare fino a 99 spazi di memoria
- non richiede un ricevente esterno separato
- si installa con un cablaggio minimo
- viene alimentata direttamente tramite GENIUS
- **optional:** è possibile abbinarlo a una app per la gestione degli utenti e del sistema

KFVkeyless

- sistema elettronico di controllo degli accessi tramite bluetooth
- integrabile nel pannello o installabile all'esterno (a scelta)
- app facile da utilizzare
- apertura automatica delle porte senza contatto tramite la funzione bluetooth dello smartphone o in alternativa con l'inserimento di un codice nella tastiera
- semplice gestione di utenti e sistema

App SIEGENIA Comfort

- per l'utilizzo di numerosi prodotti SIEGENIA abbinabili alla app Comfort
- app gratuita per il comando dei dispositivi tramite smartphone o tablet senza una rete wifi aggiuntiva
- integrabile in una rete wifi domestica
- l'utilizzo comprende le informazioni sullo stato (a seconda del dispositivo)



LA SOLUZIONE GIUSTA PER OGNI ESIGENZA.

Le nostre serrature:
campioni nelle classi di resistenza.



È sicuro: per ogni porta la giusta serratura.

Il gruppo prodotti KfV offre un'ampia gamma di serrature sia per i grandi progetti sia per l'edilizia residenziale. Per ogni porta la giusta serratura.

Le nostre serrature monopunto a incasso sono ovviamente disponibili per porte con battuta o a filo, nelle diverse tipologie di chiusura: chiave semplice per porte interne, doppio quadro o cilindro.

Le serrature per infissi metallici sono a una o due mandate, con diverse uscite del catenaccio (15, 20 e 25 mm), diverse entrate e con diversi tipi di frontale.

La soluzione ideale per ogni tipo di porta.

Classe 1:

per porte che vengono aperte occasionalmente e con cautela, per esempio porte di ripostigli.

Classe 2:

per porte che vengono aperte regolarmente e con cautela, per esempio porte di uffici.

Classe 3:

per porte che vengono aperte frequentemente e in parte con forza, per esempio porte di edifici pubblici.

Classe 4:

per porte che vengono aperte in continuazione e/o bruscamente, per esempio porte con elevata sicurezza antintrusione e porte di edifici pubblici.



SERRATURA MONOPUNTO
A INCASSO, CLASSE 1



SERRATURA MONOPUNTO
A INCASSO, CLASSE 2



SERRATURA MONOPUNTO
A INCASSO, CLASSE 3



SERRATURA MONOPUNTO
A INCASSO, CLASSE 4

Particolarmente innovative: le nostre serrature speciali.

Nel campo delle applicazioni speciali, grazie alla sua ampia gamma di apposite serrature, KfV propone la soluzione giusta anche per esigenze particolari. Alcuni esempi sono le serrature per

porte scorrevoli con scrocco a gancio o scrocco basculante, quelle per porte antiradiazioni e numerose altre serrature speciali, per esempio anche per porte antipanico e tagliafuoco.



SERRATURA CON SCROCCO E MANDATA



SERRATURA CON SCROCCO A RULLO



SERRATURA SOLO MANDATA



SERRATURA A SCROCCO



SERRATURA CON SCROCCO A RULLO



SERRATURA PER PORTA ANTIRADIAZIONI



SERRATURA PER PORTA SCORREVOLE



SERRATURA PER PORTA SCORREVOLE

La forza del magnete: le nostre serrature magnetiche.

Grazie alle nostre serrature magnetiche, rivaluterete decisamente la vostra concezione di comfort abitativo. A porta aperta, lo scrocco magnetico rimane a filo della scatola serratura, risultando così quasi invisibile.

Potenti magneti tirano lo scrocco nel riscontro e lo bloccano in sicurezza, assicurando così una chiusura silenziosa grazie a questo intelligente dettaglio.

I vantaggi per il serramentista:

- tempi e costi di montaggio ridotti
- senza manutenzione e con movimento fluido
- sgancio dello scrocco grazie al moderno magnete al neodimio, quindi nessuna perdita della forza magnetica
- regolazione della pressione tramite reversibilità del riscontro

I vantaggi per l'utilizzatore:

- estetica raffinata grazie allo scrocco a filo
- la tecnica con magneti richiede pochissima manutenzione, non essendoci contatto tra serratura e riscontri
- chiusura silenziosa



SERRATURA MAGNETICA 116

Tecnica con magnete per porte interne e di chiusura a filo: non sono necessari riscontri con invito scrocco per porte a filo.

SERRATURA MAGNETICA 111

Tecnica con magnete secondo la norma DIN 18251-1 per porte interne con battuta: si possono sostituire facilmente le classiche serrature monopunto a incasso.

In caso di emergenza,
l'ultimo problema sono le porte.



Tagliafuoco, antipanico e uscite di emergenza.

Il nostro programma completo di serrature e chiusure multipunto offre molteplici soluzioni affidabili per porte tagliafuoco e uscite di emergenza secondo la norma EN 179 e serrature antipanico secondo la norma EN 1125. Si contraddistinguono per la massima sicurezza nel funzionamento e per un utilizzo assolutamente semplice. Perché in caso di emergenza ogni secondo è importante.

Abbiamo rivoluzionato il processo produttivo delle porte antipanico a due ante. Una soluzione composta da tre parti, facile da montare e con un'asta di trasmissione che consente di ridurre le fresate e i tempi di produzione dell'anta antipanico secondaria.

I vantaggi per il serramentista:

- fresate anta e telaio standardizzate (sistema modulare KFV)
- sono disponibili diverse entrate e interassi
- direzione DIN e direzione di fuga si possono impostare secondo le proprie esigenze
- tutte le serrature e le chiusure multipunto si possono utilizzare universalmente per realizzare porte secondo le norme DIN 179 ed EN 1125
- disponibili nei tre sistemi di chiusura (B, D o E)
- per tutti i comuni profili in legno, PVC e metallo
- utilizzo nelle porte, sono possibili altezze complessive fino a 3 m

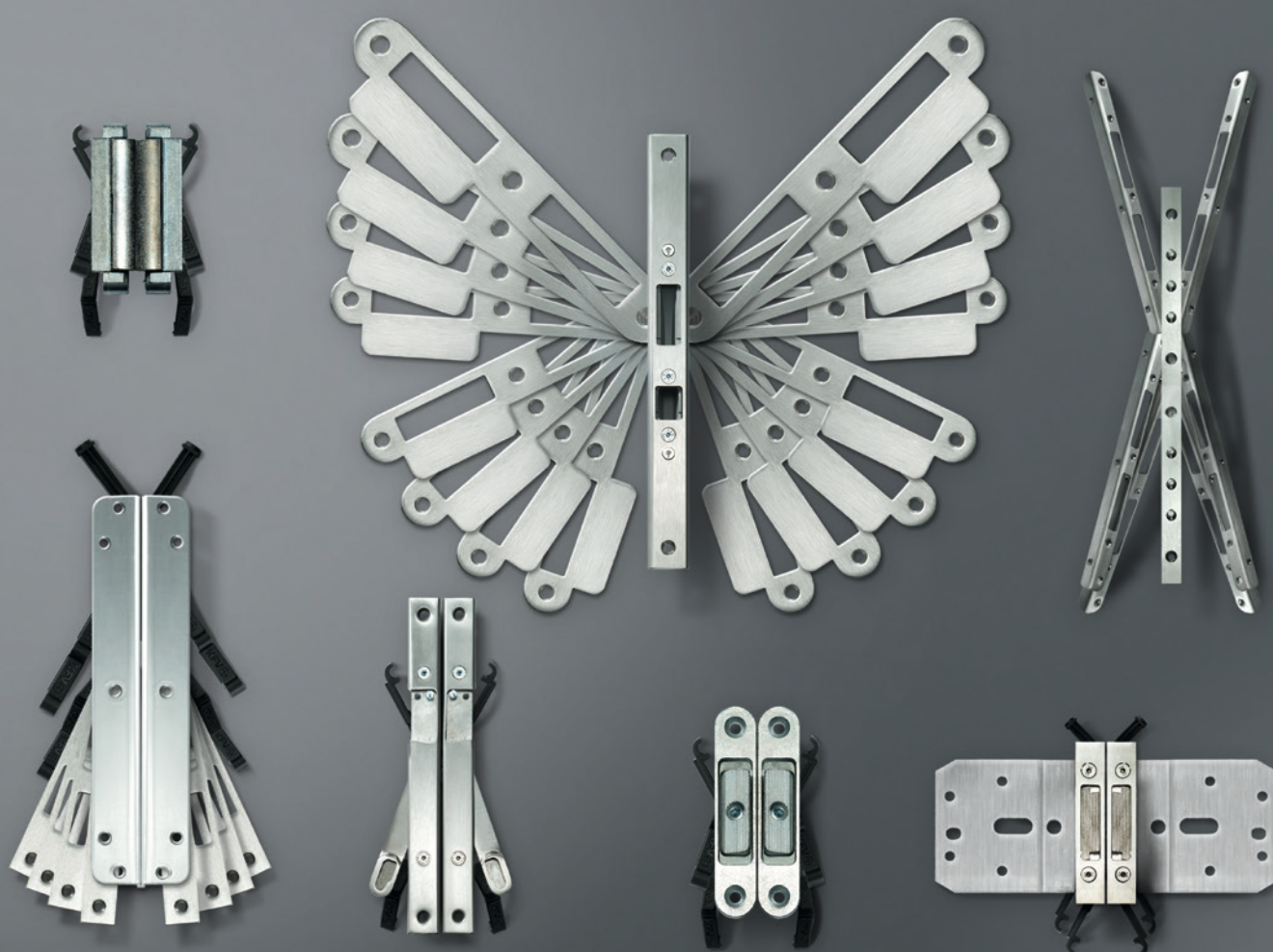
I vantaggi per l'utilizzatore:

- l'apertura senza chiave nella direzione di fuga è sempre possibile
- aprendo l'anta fissa della porta antipanico a due ante, si sblocca automaticamente anche l'anta principale, dando la massima apertura alla via di fuga
- è disponibile la versione GENIUS PANIK per porte antipanico, per il blocco e lo sblocco elettromeccanici della porta



SI POSSONO APPLICARE CILINDRI CON TRASCINATORE FISSO O A ROTAZIONE LIBERA O CILINDRI MECCATRONICI CON SEZIONE CONFORME ALLA NORMA DIN 18252.

Vasto programma di riscontri.



La soluzione adatta per ogni situazione.

Non importa che tipo di profilo o di sistema venga usato: il nostro programma di riscontri è davvero vasto. Ma quello che ci differenzia in modo decisivo dalla concorrenza sono le nostre innovazioni, come per esempio la nostra nuova regolazione della pressione, che grazie a uno scostamento di +/- 2,5 mm, in caso di profondità di montaggio ridotta è il miglior prodotto sul mercato. Una pressione maggiore dell'anta sul telaio garantisce una reale protezione, per esempio dagli spifferi e dalla pioggia battente.

Il copriforo mandata dei riscontri si può comodamente applicare dal lato anteriore ed è anche disponibile in diverse profondità. Nuovi tappi di chiusura sagomati consentono un posizionamento corretto dei riscontri in fase di montaggio e garantiscono un'estetica raffinata.



REGOLAZIONE DELLA
PRESSIONE



COPRIFORO MANDATA



TAPPO DI CHIUSURA
SAGOMATO



Riscontri singoli

- offrono molteplici possibilità di impiego
- economici e facili da montare
- con regolazione pressione scrocco e catenaccio tramite gaggia AT
- regolazione della pressione eccentrica per punzone e gancio



Riscontro lungo

- estetica raffinata grazie a riscontri lunghi con aste
- facile da montare, poiché è necessario fissare solo un pezzo
- con invito e regolazione della pressione tramite una gaggia AT
- regolazione della pressione eccentrica per punzone e gancio



Riscontro lungo per apriporta elettrico

- studiato appositamente la chiusura multipunto a tre scrochi AS 2750
- si abbina a tre apriporta elettrici normalmente in commercio
- il cablaggio viene eseguito sul lato telaio
- l'attivazione di tutti e tre gli scrochi avviene tramite l'apriporta elettrico



Asta a leva

- si applica nell'anta secondaria di porte di ingresso a due ante
- abbinabile a chiusure multipunto KFV meccaniche ed elettromeccaniche
- è ordinabile in base alla direzione dell'anta primaria (DIN destro o DIN sinistro)
- facile chiusura e apertura tramite la maniglia
- elevata sicurezza grazie ai perni altamente resistenti



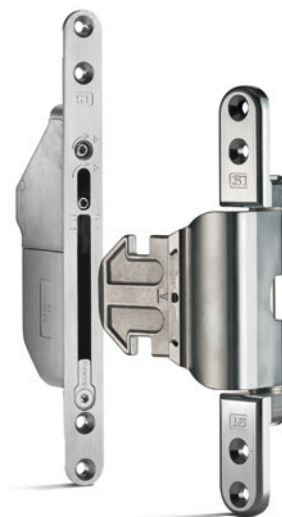
Rostro antieffrazione

- composto da due elementi di blocco cuneiformi dentati di forma uguale
- possibilità di adattamento al rispettivo profilo
- si può incassare



Cerniera per portoncini axent: completamente a scomparsa

- per porte in alluminio fino a 120 kg
- semplice regolazione tridimensionale
- cerniera composta da due parti, una per il telaio, una per l'anta
- battente facile da agganciare e sganciare
- comoda da pulire



Riscontro con piastra di rinforzo

- adatto a porte di ingresso di appartamenti con diversi telai e per le diverse versioni
- per esempio per riscontri scrocci/catenaccio o rostri antieffrazione ecc.



Boccola a pavimento

- studiata per adattarsi ad aste a leva e catenacci
- regolazione della pressione +2/-1 mm
- consente di compensare le tolleranze di montaggio
- grazie alla riduzione al minimo dell'attrito tra PVC e acciaio, viene ridotto lo sforzo necessario per la movimentazione
- anelli di compensazione per l'adattamento alla soglia disponibili con inclinazione di 5° o di 9°



Gaggia per apertura libera della porta

- più economica di un apriporta elettrico
- applicabile anche in un secondo momento o per l'impiego standard con riscontri KFV
- lo sgancio dello scrocco principale avviene meccanicamente
- commutazione sblocco-blocco tramite una leva meccanica interna
- si monta con fresate minime



SIEGENIA®
brings spaces to life

Via Varese, 36
20020 Lainate MI
ITALIA

Telefono: +39 02 9353601
Fax: +39 02 93799043
info-i@siegenia.com
www.siegenia.com



Sul nostro sito www.siegenia.com
potete trovare gli indirizzi di tutte le filiali

SIEGENIA nel mondo:

Austria Telefono: +43 6225 8301
Benelux Telefono: +31 85 4861080
Bielorussia Telefono: +375 17 2573988
Cina Telefono: +86 316 5998198
Corea del Sud Telefono: +82 31 7985590
Francia Telefono: +33 3 89618131
Germania Telefono: +49 271 39310
Gran Bretagna Telefono: +44 2476 622000

India Telefono: +91 124 4342302
Italia Telefono: +39 02 9353601
Polonia Telefono: +48 77 4477700
Russia Telefono: +7 495 7211762
Svizzera Telefono: +41 33 3461010
Turchia Telefono: +90 216 5934151
Ucraina Telefono: +38 044 4054969
Ungheria Telefono: +36 76 500810

Partner di fiducia: