

## Descrizione prodotto

ISO-BLOCO 300 è un nastro di guarnizione poliuretanic, impregnato con resina sintetica. Il prodotto, in fase di montaggio ideale, è adatto per la tenuta contro pioggia battente, agenti atmosferici e polveri fino ad oltre 300 Pa. che corrisponde a una forza vento uguale a nove. Inoltre ISO-BLOCO 300 detiene un'ottima funzione di isolamento acustico e termico. Corrisponde a tutte le normative per la qualificazione BG 2 secondo DIN 18542 edizione 2009.

## Applicazioni

ISO-BLOCO 300 si utilizza per l'isolamento di fughe e facciate continue ed è molto consigliato per l'utilizzo nel settore di porte e finestre, metallo e legno massello. Inoltre ISO-BLOCO 300 può essere anche usato come nastro di disaccoppiamento termico.

## Vantaggi del prodotto

- Conforme alle normative DIN 18542 BG 2
- Isolamento contro vento, polveri, acqua battente e a spruzzo
- Elastico nel tempo ed altamente resistente alle oscillazioni continue
- Aperto alla diffusione vapore
- Isolamento acustico e termico
- Possibilità di verniciarlo con normali vernici a dispersione
- Alta resistenza di incollaggio nel montaggio



- Qualità secondo le normative DIN regolarmente controllata da enti esterni

## Service

- Materiale standard disponibile a magazzino
- Possibilità di personalizzazione del prodotto e etichettature speciali
- Su richiesta possibilità di avere anche misurazioni diverse
- Possibilità di ricevere un mix di articoli per pedana
- Consulenza commerciale e tecnica competente

## Spedizione

Materiale precompresso arrotolato con adesivo unilaterale (aiuto di montaggio)

## Dati tecnici

## Normativa

## Classificazione

Descrizione materiale		Schiuma morbida PUR impregnata
Base		Polidispersione ignifuga
Colore		Grigio, nero
Classificazione secondo	DIN 18542	BG 2
Coefficiente di traspirazione	DIN EN 12114	$\alpha \leq 1,0 \text{ m}^3/[\text{h} \cdot \text{m} \cdot (\text{daPa})^0]$
Tenuta fughe con pioggia battente	DIN EN 1027	$\geq 300 \text{ Pa}$
Resistenza alle variazioni di temperature	DIN 18542	-30 °C fino a +90 °C
Resistenza ai raggi e intemperie	DIN 18542	Conforme
Compatibilità con materiali edili adiacenti	DIN 18542	Conforme
Tolleranza di misurazione	DIN 7715 T5 P3	Conforme
Classificazione di materiali edili	DIN 4102	B1 (resistente al fuoco)
Resistenza a vapore	DIN EN ISO 12572	$\mu \leq 100$
Valore sd	DIN EN ISO 12572	$\leq 0,5 \text{ m}$ su 50 mm di larghezza (aperto a diffusione di vapore)
Durata di stoccaggio massima		1 anno, all'asciutto e in confezione originale
Temperatura di stoccaggio		+1 °C fino a +20 °C

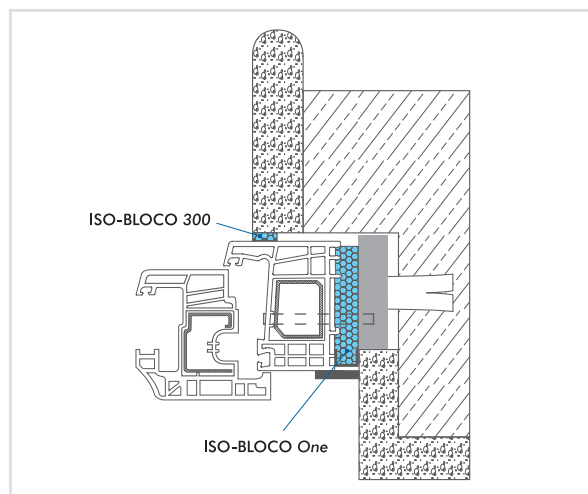
## ISO-BLOCO 300



Dimensione fuga: profondità x larghezza	Campo di applicazione larghezza fughe *)	Cartone (metri)
8 / 1 - 2	1 - 2 mm	740,0
10 / 1 - 2		600,0
15 / 1 - 2		400,0
10 / 1 - 4	1 - 4 mm	390,0
15 / 1 - 4		260,0
20 / 1 - 4		195,0
15 / 2 - 6	2 - 6 mm	240,0
20 / 2 - 6		180,0
30 / 2 - 6		120,0
15 / 4 - 9	4 - 9 mm	160,0
20 / 4 - 9		120,0
30 / 4 - 9		80,0
15 / 5 - 12	5 - 12 mm	112,0
20 / 5 - 12		84,0
30 / 5 - 12		56,0
15 / 6 - 15	6 - 15 mm	86,0
20 / 6 - 15		64,5
30 / 6 - 15		43,0
20 / 9 - 20	9 - 20 mm	49,5
25 / 9 - 20		39,6
30 / 9 - 20		33,0
25 / 11 - 25	11 - 25 mm	31,2
30 / 11 - 25		26,0
40 / 11 - 25		18,2

Ulteriori dimensioni su richiesta

\*) Fare attenzione a eventuali movimenti dei componenti e temporanee variazioni in lunghezza delle fughe al momento in cui si determina il tipo di nastro da utilizzare.



## Assortimento aggiuntivo

- **ISO-PROFIL** Listelli e prodotti di riempimento per profili a trapezio e ondulati
- **ISO-BLOCO 600** „edizione premium” nastro PUR precompresso per l'isolamento di fughe a pioggia battente fino ad oltre 600 Pa
- **ISO-BLOCO One** multifunzionale Nastro unico multifunzionale per la soluzione di risparmio
- **ISO-CONNECT** per l'isolamento a regola d'arte secondo EnEV e direttive di montaggio RAL
- **ISO-TOP** Collante flessibile SP e SP+ per l'incollaggio a tenuta di vento e aria per nastri di collegamento (senza prelaborazione)